


ALACRITAS

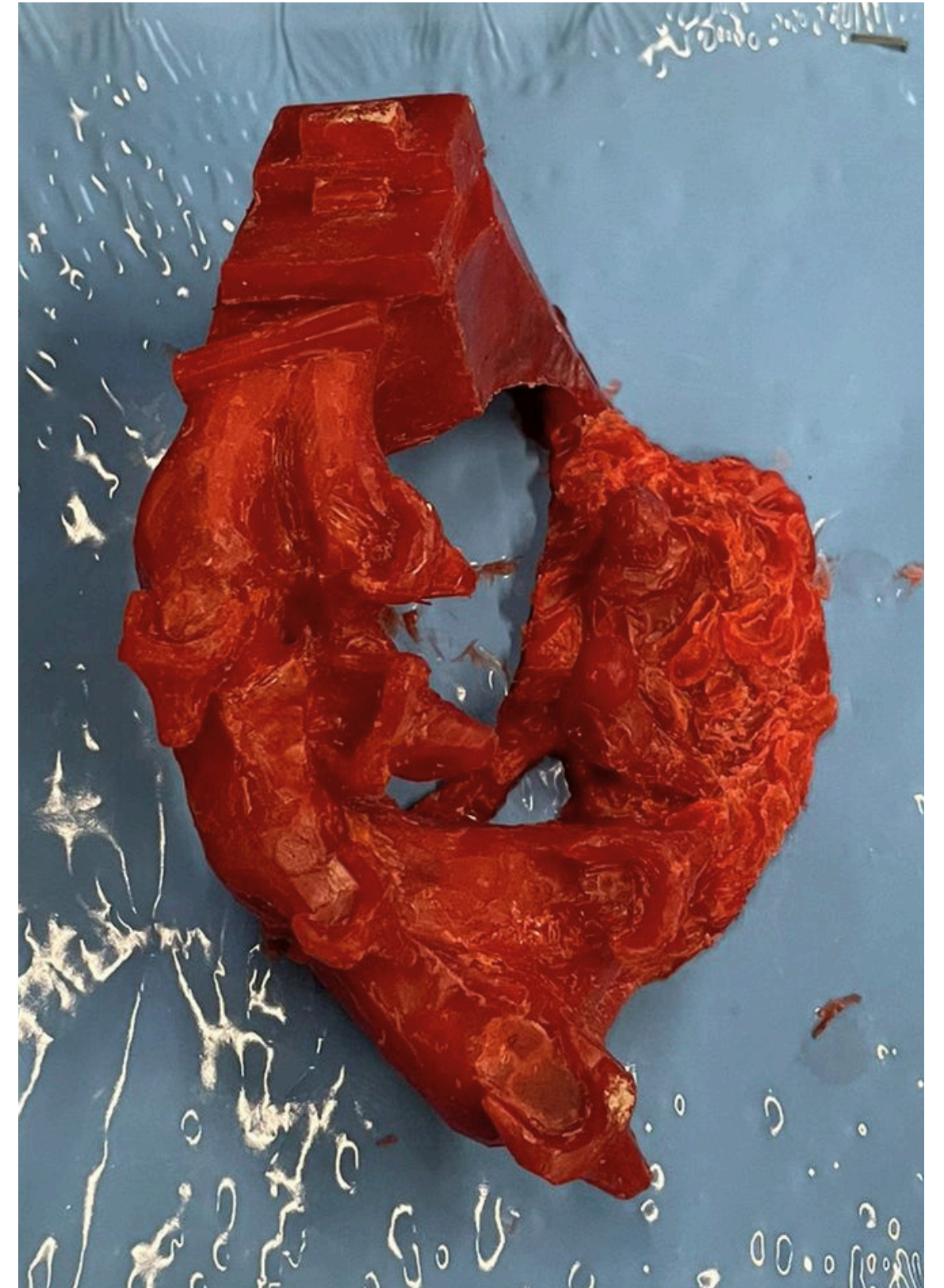
Premio Palio di Legnano
850° anniversario della Battaglia
A. D. 2026



La traccia concettuale che abbiamo scelto di mantenere si radica nell'idea di un'immagine figurativa che conserva la riconoscibilità dei soggetti, ma al contempo tende progressivamente verso una forma di astrazione parziale

Equilibrio tra figurazione e sintesi formale, una sintesi che affonda le sue radici negli insegnamenti dell'arte del primo Novecento, diventa per noi principio guida e ci permette di evocare la memoria storica della battaglia di Legnano del 1176, senza cadere nella riproduzione illustrativa e figurativa, lasciando spazio a una lettura più simbolica e contemporanea del conflitto storico.

Formatura: Cera



Basamento della scultura





Il basamento in legno è stato studiato sulle forme della scultura. I piani sono stati realizzati inclinati per dare maggiore slancio alla composizione dell'opera.



I personaggi sembrano nascere dalla montagna, che sostiene tutta la scena e dà rilievo al Carroccio. La composizione si sviluppa a livelli: in basso due fanti in lotta portano tensione e realismo. La prospettiva è volutamente esagerata: il Carroccio appare piccolo, mentre i buoi e la croce inclinata amplificano movimento e caos.

Ernesto Cunietti
Rebecca Montano
Matilde Pontiroli
Sveva Salvetti